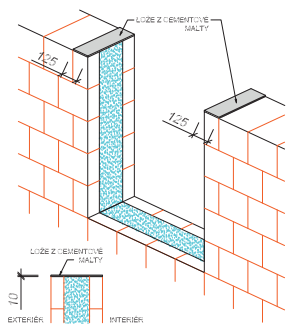


# Montážní návod pro zdivo tloušťky 380, 400 a 440 mm univerzální roletovo-žaluziový překlad **Porotherm KP Vario UNI**

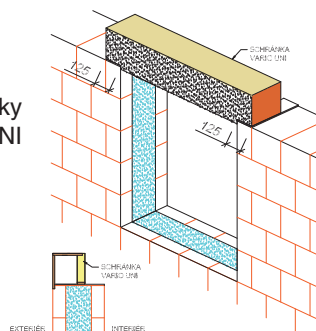
**1**

Nanesení lože z cementové malty



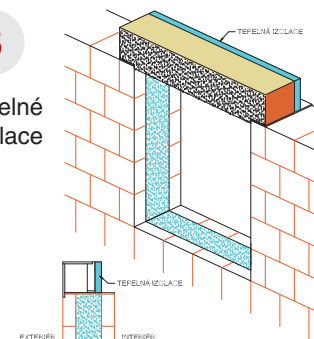
**2**

Osazení schránky Vario UNI



**3**

Vložení tepelné izolace

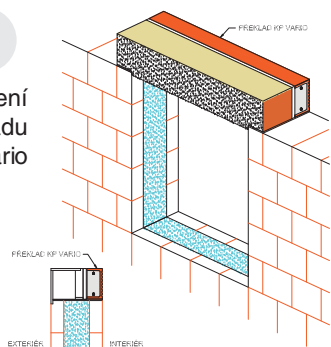


**Délky 100 - 175 cm**

**Délky 200 - 350 cm**

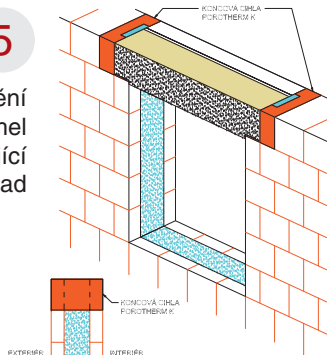
**4**

Osazení překladu KP Vario



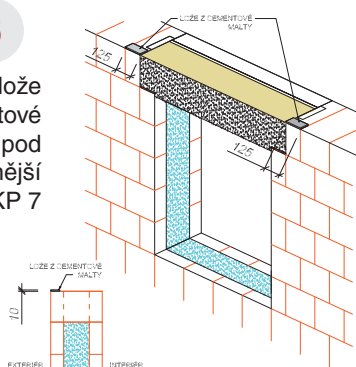
**5**

Dozdění vrstvy cihel navazující na překlad



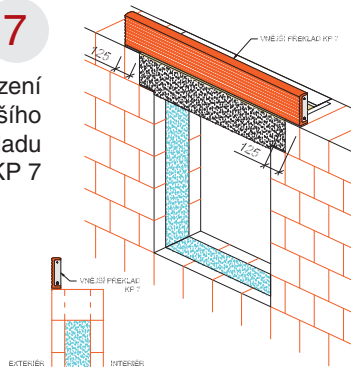
**6**

Nanesení lože z cementové malty pod vnější překlad KP 7



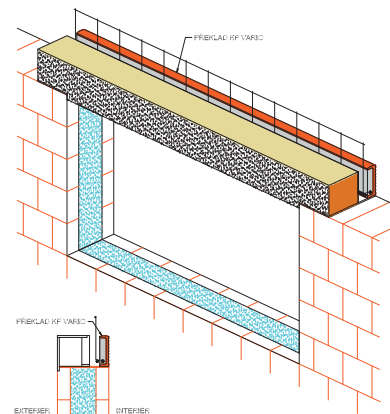
**7**

Osazení vnějšího překladu KP 7



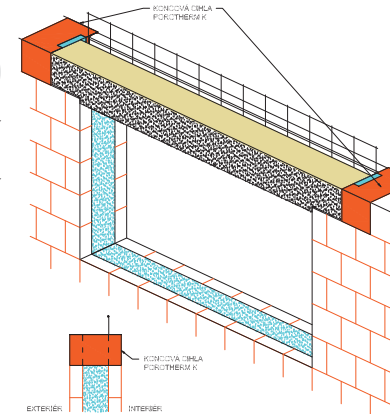
**4**

Osazení překladu KP Vario



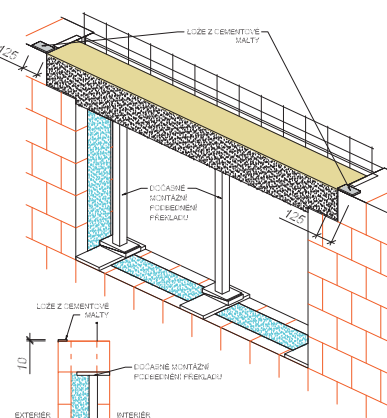
**5**

Dozdění vrstvy cihel navazující na překlad



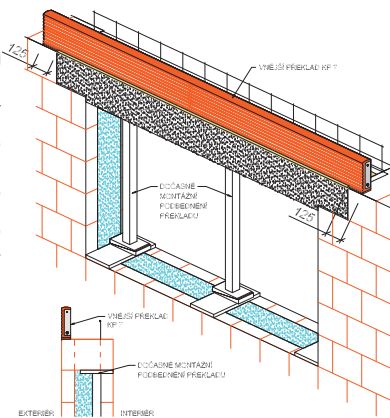
**6**

Nanesení lože z cementové malty pod vnější překlad KP 7

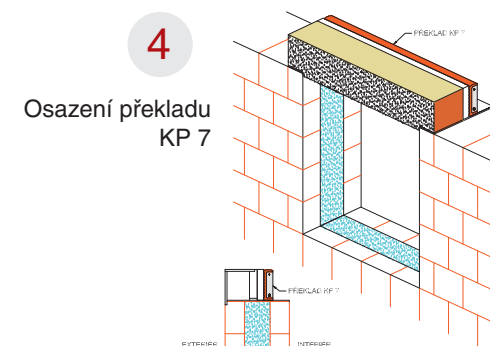
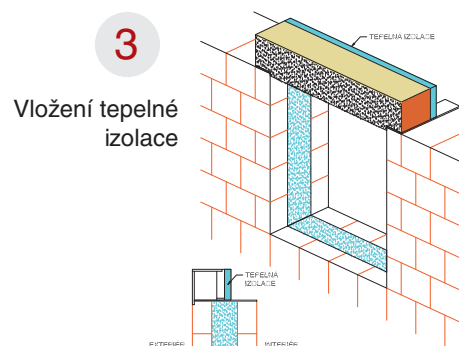
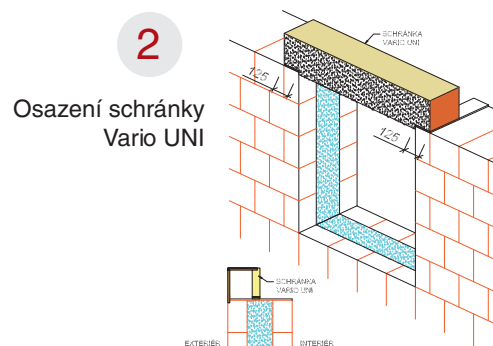
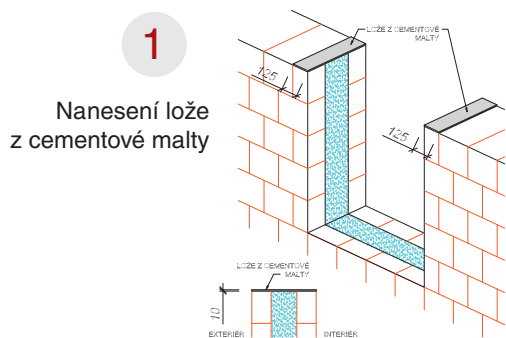


**7**

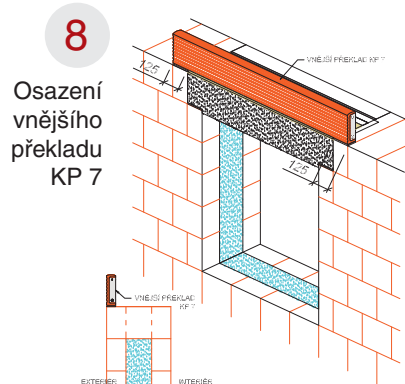
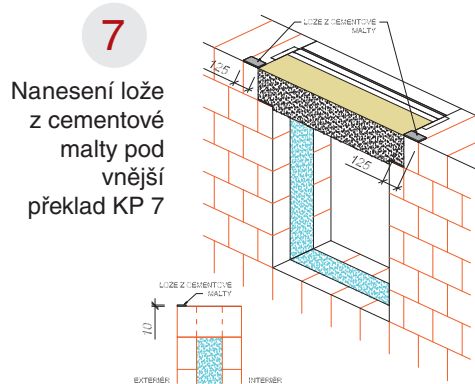
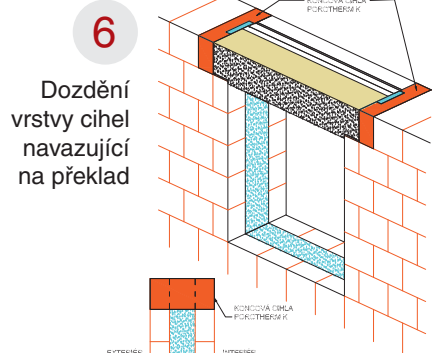
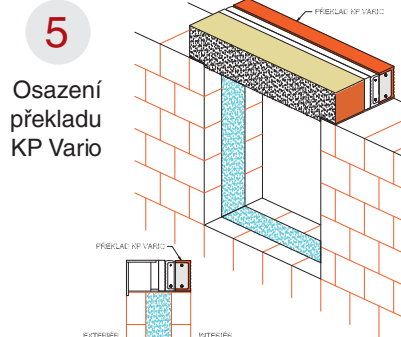
Osazení vnějšího překladu KP 7 navazujícího na věncovky



# Montážní návod pro zdivo tloušťky 500 mm univerzální roletovo-žaluziový překlád **Porotherm KP Vario UNI**



## Délky 100 - 175 cm



## Délky 200 - 350 cm

